



UUTUDET **2023**

HDS[®] PRO

HDS[®] Pro tarjoaa viimeisintä kaikuluotaintekniikkaa, jonka avulla löydät enemmän kaloja ja saat parempia saaliita. Sisäänrakennettu kaikuluotainjärjestelmä tukee uutta erittäin korkean resoluution Active Imaging[™] HD -kaikuanturia sekä uutta erittäin tarkkaa ActiveTarget[®] 2 -liveluotainta, jotka auttavat sinua näkemään laajemmin sekä selkeämmin ja löytämään enemmän kaloja kuin koskaan ennen.



ActiveTarget 2

ActiveImaging HD

ActiveTarget[®] 2 -liveluotain

Kalojen pyydystäminen on helpompaa, kun näet niiden liikkeitä reaaliajassa ActiveTarget[®] 2 -liveluotaimella. ActiveTarget[®] 2 tarjoaa selkeämmän, häiriöttömämmän ja yhtenäisemmän näkymän koko vesialueesta reaaliaikaisesti eteen, alas ja Scout-näkymillä. Kalastajilla on myös mahdollisuus lisätä toinen ActiveTarget[®] 2 järjestelmä useampia samanaikaisia näkymiä varten.

TÄYDELLINEN KALASTUSJÄRJESTELMÄ

HDS[®] Pro on täydellisen kalastusjärjestelmän sydän, joka tarjoaa täydet verkko-ominaisuudet sekä veneen hallinnan keulasta-perään kattaen muun muassa Ghost[®] ja MotorGuide[®] keulasähkömoottorit, Power-Pole[®] -matalavesiankkurit, autopilotit, moottoritiedot, tutkat sekä viestinnän.

TÄRKEIMMÄT OMINAISUUDET:

- SolarMAX[™]-HD-kosketusnäyttö, jossa erittäin laajat katselukulmat, jopa polarisoitujen linssien läpi
- FishReveal[™] -toiminto DownScan-tekniikassa ja nyt myös SideScan^{*} -tekniikassa
- Saatavana 9, 10, 12 ja 16 tuuman näytöllä
- Reaaliaikainen kartoitus saatavana C-MAP[®] Genesis Liven avulla
- Tukee uusia karttojen tietokerrosten näkymiä: ActiveTarget[®] Scout ja Ghost[®] 360
- Suuret ohjelmoitavat näppäimet (10", 12" ja 16" versiossa)
- Power-Pole[®] -ankkureiden, Ghost[®] ja MotorGuide[®] -keulasähkömoottorin, ja Lowrance autopilotin hallinta kosketusnäytöltä
- NMEA 2000[®], Ethernet, Wi-Fi ja Bluetooth[®] liitettävyyys

Active Imaging HD[™]

Uuden, erittäin korkean resoluution Active Imaging HD[™] -kaikuanturin avulla voit etsiä kaloja äärimmäisen tehokkaasti. Lowrance[®] CHIRP -kaikuluotain tuottaa selkeämmän kuvan kaloista ja pohjan muodoista. Uusien FishReveal[™] SideScan^{*} ja DownScan-näkymien avulla kalat on helppo havaita veneen sivuilta ja alta.

(*vaatii S3100 moduulin ja FishReveal[™] yhteensopivan kaikuanturin)

C-MAP[®] -kartat

Tarkat ja intuitiiviset kartat ovat olennainen osa täydellistä kalastusjärjestelmää, sillä ne auttavat kalastajia löytämään parhaat kalastuspaikat ja navigoimaan niille turvallisesti. C-MAP[®]-kartat tuovat käyttösi reittejä, erilaisia karttakerroksia ja jopa reaaliaikaisen kartoituksen tehokkaan Genesis[®] Liven avulla. Voit siis käyttää enemmän aikaa kalojen pyydystämiseen ja vähemmän aikaa niiden etsimiseen.

TUOTENUMERO	TUOTEKUVAUS	OVH
HDS-PRO-9-AIHD	HDS Pro 9 + AIHD 3in1 anturilla	2599 €
HDS-PRO-10-AIHD	HDS Pro 10 + AIHD 3in1 anturilla	3499 €
HDS-PRO-12-AIHD	HDS Pro 12 + AIHD 3in1 anturilla	4149 €
HDS-PRO-16-AIHD	HDS Pro 16 + AIHD 3in1 anturilla	6149 €
HDS-PRO-9	HDS Pro 9 ilman kaikuanturia	2349 €
HDS-PRO-10	HDS Pro 10 ilman kaikuanturia	3249 €
HDS-PRO-12	HDS Pro 12 ilman kaikuanturia	3899 €
HDS-PRO-16	HDS Pro 16 ilman kaikuanturia	5899 €

ActiveTarget® 2



TÄYSIN OMAA LUOKKAANSA

ActiveTarget® 2 -liveluotain tarjoaa ensiluokkaisen resoluution ja erittäin tarkan reaaliaikaisen näkymän kaloista sekä pohjan muodoista. Näe kuinka kalat reagoivat vieheeseesi reaaliajassa, minkä ansiosta voit nopeasti muuttaa uittotekniikkaasi ja näin saada kalan iskemään.

PARANNETTU TARKKUUS

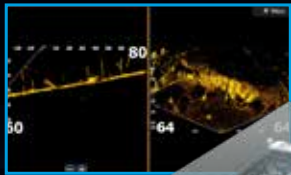
ActiveTarget® 2 tarjoaa parannetun tarkkuuden. Saat selkeämmän ja yksityiskohtaisemman näkymän veneen alta ja ympäriltä.

SELKEÄMPI KUVA

ActiveTarget® 2 tuottaa selkeämmän, tasaisemman sekä häiriöttömän näkymän koko alueesta.

HDS® PRO TARJOAA USEITA ACTIVE TARGET® 2 NÄKYMIÄ

Kun yhdistät HDS® Pro laitteeseen kaksi Active Target 2 -liveluotainta, saat mahdollisuuden tarkastella kahden anturin yhdistettyä kuvaa samalta näytöltä ilman häiriöitä.



ETEEN & SCOUT



180 NÄKYMÄ



SCOUT WIDE NÄKYMÄ
(VAATII ERILLISEN ANTURIKIINNIKKEEN)

TÄRKEIMMÄT OMINAISUUDET:

- Huipputarkat reaaliaikaiset näkymät paljastavat vedenalaisen maailman kohteet sekä tapahtumat tarkasti
- Erittäin selkeät ja häiriöttömät reaaliaikaiset näkymät kaloista ja pohjan rakenteista mahdollistavat nopean reagoinnin
- Näe veneesi alle ja ympärille eteen-, alas- ja Scout™-näkyminä
- Hankkimalla järjestelmään toisen ActiveTarget® 2 -liveluotaimen voit tarkastella useita näkymiä samanaikaisesti tai ottaa käyttöön 180- ja Scout Wide -näkymät. Näin seuraat viehettäsi entistä tehokkaammin (vain HDS® PRO -laitteissa).
- Yhteensopiva HDS PRO®, HDS® Live-, HDS® Carbon- ja Elite FS -laitteiden kanssa

TUOTENUMERO	TUOTEKUVAUS	OVH
LIVE-AT2-SYSTEM	ActiveTarget 2 järjestelmä	2199 €
SCOUT-WIDE-BRACKET	AT2 Scout Wide anturiteline	125 €

Active Imaging™ HD



Äärimmäisen tarkkaa kalastusta uuden korkean resolution Active Imaging™ HD -anturin avulla jopa 1.2 MHz:n taajuudella.

HUOMAA ERO

Selkein koskaan kehittämämme kaikuluotain, Active Imaging™ HD, tarjoaa korkeimman resolution Lowrance® CHIRP-, SideScan- ja DownScan Imaging™ -kaikutekniikoista.

SUUNNITELTU SELKEÄKSI

Active Imaging™ HD -kaikuanturi yhdistää kolme luotaintekniikkaa (Lowrance® CHIRP, SideScan ja DownScan Imaging™) ja lisäksi siinä on signaalia vahvistava uusi kaikuanturirakenne.

KATTAVAT FISHREVEAL™ -NÄKYMÄT

CHIRP- ja Downscan Imaging- luotaintekniikoiden parhaat puolet yhdellä näytöllä FishReveal™ -toiminnon avulla. FishReveal tuli ensin tutuksi osana DownScan Imaging™ -näkyä, mutta nyt se on saatavilla myös SideScan* -näkyssä.

* FishReveal SideScan -näkyä vaatii lisävarusteena myytävän S3100 -kaikuluotainmoduulin ja yhteensopivan anturin.

TÄRKEIMMÄT OMINAISUUDET:

- Jopa 1.2 MHz SideScan- ja DownScan kuvannus takaa selkeimmän kuvan kaloista ja pohjamuodoista
- Lowrance CHIRP – erinomainen selkeys ja kohteen erottelu
- Fishreveal™ -toiminto DownScan -tekniikassa ja nyt myös SideScan* tekniikassa
- Tukee keski- ja korkeita CHIRP taajuuksia (83/200kHz) sekä 455/800kHz ja 455/1000kHz DownScan taajuuksia
- Parannettu kaikuanturirakenne parantaa signaalia
- Yhteensopiva HDS® Pro laitesarjan kanssa sekä S3100 modulin avulla myös HDS Live/Carbon sekä Elite FS laitesarjojen kanssa

TUOTENUMERO	TUOTEKUVAUS	OVH
AI-2IN1-HD	Active Imaging HD 2-IN-1	479 €
AI-3IN1-HD	Active Imaging HD 3-IN-1	589 €
AI-3IN1-HD-FR-MH	Active Imaging HD 3-IN-1 Fish Reveal M/H	649 €
AI-3IN1-HD-FR-HW	Active Imaging HD 3-IN-1 Fish Reveal HW	699 €
AI-HD-3IN1-NOSECONE	Active Imaging HD 3-IN-1 Ghost Nosecone	639 €